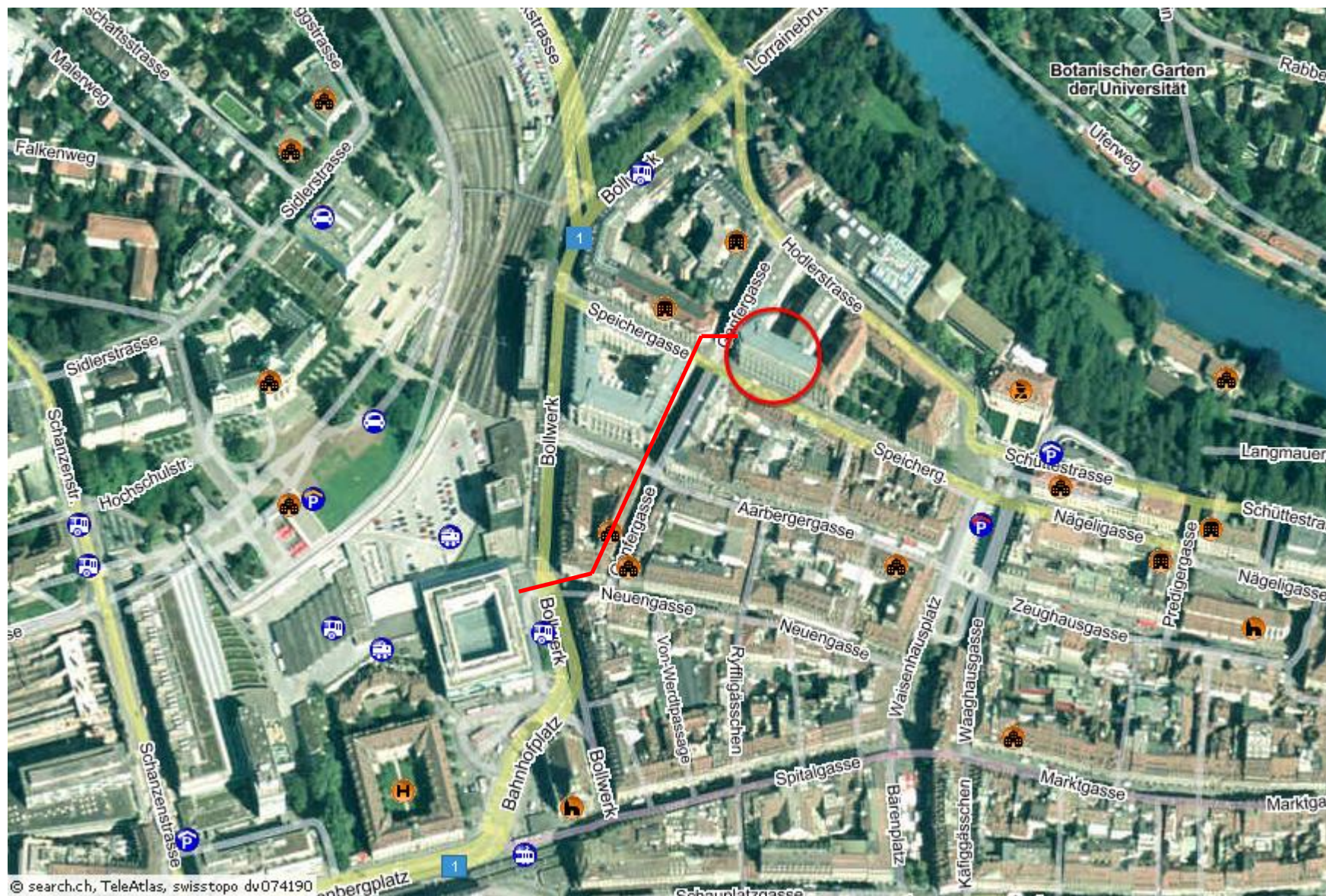


**Lageplan Haus der Kantone**  
Speichergasse 6, Postfach, 3000 Bern 7  
Tel: 031 320 16 00 / Fax: 031 320 16 20





**Eingang Haus der Kantone**

### **Wegbeschreibung für Fussgängerinnen und Fussgänger**

Das Haus der Kantone ist vom Bahnhof aus in **fünf Minuten** zu erreichen. Verlassen Sie den Bahnhof durch den Ausgang "Neuengasse" und wenden Sie sich oben an der Treppe nach links in die Genfergasse. Überqueren Sie die Aarberggasse und gehen Sie weiter geradeaus bis zur Speichergasse.

### **Parkhäuser in der Nähe**

Metro (Waisenhausplatz)

Bahnhofparking

Kurzzeitparkplätze: Schützenmatte (Bollwerk)

### **Mit dem Auto:**

Autobahnausfahrt Bern-Wankdorf, Richtung Zentrum, vorbei am Bärengraben

Richtung Altstadt/Bahnhof - Metro Parking